

SKAIDROJOŠS APRAKSTS

VISPĀRĒJĀ DAĻA:

Būvprojekta būvkonstrukciju daļa izstrādāta pamatojoties uz arhitektūras risinājumiem, projektēšanas uzdevumu, kā arī ievērojot Latvijas būvnormatīvus un tehnisko noteikumu prasības.

Šajā projekta daļā (BK) doti galveno konstrukciju izvietojuma pamatprincipi, kā arī montāžas un stiegrojuma plāni, specifikācijas. Stiegrojuma marķējums mezglos atbilst tikai mezgla uzrādītajā piesaistes vieta. Pārejās vietās stiegrojums veidojams analogi. Detaļzīmējumus un izstrādājumu rasējumus izstrādā izgatavotājs, precizējot tos darba gaitā, nepieciešamības gadījumā autoruzraudzības kārtībā.

IZEJAS DATI PROJEKTĒŠANAI:

Objekta augstuma atzīme (1. stāva firās grīdas atzīme) ±0,000 atbilst absolūtajai augstuma atzīmei +94.980 (LNAS).
Inženierģeoloģiskā izpēte - SIA "Šurfs" (2017.g.).
Fundamentālais vēja pamatāttrums 0.21 m/s.
Smilts grunts normatīvais caursalšanas dziļums 1.35 m.

SLODZES:
Normatīvā sniega slodze - 1.75 kN/m² ;
Lietderīgās slodzes uz grīdas (skatuve un deju grīda) - 5.0 kN/m² (kategorija C4);
Lietderīgās slodzes uz kāpnēm - 5.0 kN/m².

Būvniecībai nepieciešamo būvizstrādājumu saraksti ar tehnisko informāciju (apzīmējumiem, veidiem, daudzumu) pievienoti projekta grafiskās daļas lapās.

Projekts paredz:
1. Kārtā - esošās deju grīdas atjaunošanu - nomainot esošo asfalta segumu, izveidojot jaunu monolītā dz/betona plātni ar slīpēta betona virsmu; esošās skatuves pakāpienu demontāžu un jaunu , paplašinātu pakāpienu izbūvi no monol. dz/betona, attiecīgi paplašinot arī skatuves daļu.
2. Kārtā - esošā jumta demontāžu, skatuves betona grīdas atjaunošanu, esošo ēkas pamatu atjaunošanu, ēkas ķieģeļu mūra sanāciju, jauna jumta izbūvi ēkai, jaunas nojumes pamatu izbūvi, nojumes izgatavošanu un montāžu, kā arī divu papildus sienīņu skatuvei izbūvi.

KONSTRUKTĪVE RISINĀJUMI:

Esošā deju grīda - asfalta segums uz dz/betona plātnēm; asfaltu paredzēts demontēt, izbūvēt jaunu dz/betona plātni, ar kritumu 0.5%, veikt virsmas apstrādi ar slīpēšanu; skatuves pakāpieni un grīda - dz/betona; ēkas jumta konstrukcijas - koka zāgmateriāls; sienu izbūve - paredzēts dz/beona konstrukcijās; skatuves nojume - atsevišķi izgatavoti tērauda - līmētās koksnes rāmji, kuras montē uz izbūvētiem pamatiem ar enkurskrūvēm (PEIKKO); rāmjus nosedz jumta plātne no CLT (krusteniski līmēta koksne) paneļiem.

PAMATNE UN PAMATI:
Pirms būvpamatnes ierīkošanas augsnes un uzbērtās grunts kārtu jānoņem. Gadījumā, ja zemes darbu laikā tiek atklāta mālaina grunts, kura sala ietekmē var kūkumoties, nepieciešams grunts daļu līdz tās caursalšanas dziļumam noņemt un aizvietot ar tīru sablīvētu minerālo grunti, veicot blīvēšanu līdz $\sigma_{sk}=1.65\text{ t/m}^2$. Grunti pirms pamatu un ierīkošanas nedrīkst samitrināt vai pakļaut dinamiskām slodzēm. Tas var izraisīt to uzbrišanu, plūšanu un grunts slīdēšanu pa nogāzi, tāpēc nepieciešams būvbedri aizsargāt no atmosfēras nokrišņiem, kā arī novadīt atklātos maldūdeņus.

NORĀDĪJUMI PAR BŪVDARBU IZPILDI:
Dzelzsbetona konstrukcijas
Stiegru betona aizsargkārtā:
pamatiem 70mm;
sienām 25mm.
Stiegru solis s = 150mm (ja rasējumā nav norādīts citādāk).
Stiegru sietus un karkasus savstarpēji savienot ar sienamo stiepli.
Stiegru pārsiešanu veikt šahveida ar pārlaidumu garumu 35d (d - stiegru diametrs).
Stiegrojuma fiksatoru skaitu un izvietojumu noteikt uz vietas objektā, atkarībā no stiegrojuma stieņu diametra un pieņemtās betonēšanas tehnoloģijas.
Monolītajām dzelzsbetona konstrukcijām jāreķinās ar betona sasniegto stiprību konstrukcijas noslogošanas momentā.
Apstākļos, kad vidējā diennakts gaisa temperatūra zemāka par 5°C un minimālā zemāka par 0°C, izmantot betonēšanas paņēmienus, kas nodrošina betona nepieciešamo kvalitāti. Materiālu specifikācijās dots stiegrojums ir bez atgriezumiem un savstarpējiem pārlaidumiem.
Dzelzsbetona konstrukciju apkārtējās vides iedarbības klases saskaņā ar LVS EN 206-1:2000. Stiegrojums B500B saskaņā ar EN10080.

Tērauda konstrukcijas
Veicot metāla konstrukciju montāžu, nodrošināt to stabilitāti montāžas stadijā. Pagaidu saites neņemamas, kad pabeigti karkasa montāžas darbi.
Tērauda konstrukciju skrūvsavienojumiem pielietot normālas precizitātes parastas stiprības cinkotas skrūves, ja projektā nav norādīts savādāk, ar stiprības klasi 8.8. Bultskrūvēm jāatbilst LVS EN 15048 Bultskrūves izmantot ar SB marķējumu ar pilno vītņi pēc EN ISO 4017, ar nevītņoto daļu pēc EN ISO 4014. Paplāksnes izmantot 300 HV pēc ISO 7090 (paplāksne zem uzgriežņa un zem skrūves galvas). Uzgriežņus izmantot pēc standarta EN ISO 4032 (uz vienas skrūves viens uzgrieznis). Skrūvju pievilkšana atbilstoši LVS EN 1090.
Rūpniecisko metināšanu veikt pēc EN24069 un LVS EN ISO 9692-1:2003. Montāžas metināšanu veikt ar E42 tipa elektrodiem. Pēc metināšanas šuves attīrīt no sārņiem un veikt antikorozijas aizsardzību. Ja metināšanas šuves katetes augstums nav norādīts, tad metināmo šuvju katetes augstums pieņemams vienāds ar plānākā sametināmā elementa biezumu, bet ne lielāks par 8 (mm). Šuves garums - pa savienojuma kontūru. Nenorādīto elementu tērauda marka S275JR (EN10027-1). Metāla saduru vietas, kur metala biezums > = 12mm veikt gala frēzējumu.
Metāla konstrukcijas pirms montāžas apstrādāt ar pretkorozijas līdzekļiem. Ja nav norādīts savādāk, metāla konstrukcijas, kuras pakļautas atmosfēras iedarbei - karsti cinkotas. Cinkojumu atjaunot montāžas metinājumu vietās ar aukstu cinkošanu. Visu iekšējo tērauda konstrukciju (elementu) virsmu aizsardzībai pret koroziju, tās nokrāso ar emalju PF-115, tās uzklājot uz vienu grunts GF-021 kārtu, seguma kopējais minimālais biezums 80 μm (iekštelpām), 160 μm (ārtelpām). Konstrukciju virsmu pirms gruntēšanas notīrīt ar smilšu strūklu līdz attīrīšanas pakāpei Sa 2,5 (ISO 85011). Ir pieļaujama arī citu, adekvātas kvalitātes aizsargsegumu pielietošana.
Metāla konstrukcijas izstrādātas MK stadijā un ir izejas materiāls, lai izstrādātu detalizētos rasējumus MKD stadijā, kuru izstrādā būvuzņēmējs.
Materiālu specifikācijās dots tērauda apjoms ir bez atgriezumiem.
Enkurblokiem pielietot 2 uzgriežņus kolonnas pieskrūvēšanai un vienu - līmepošanai.

Stiegrojums
Stiegrošana ar B500B klases stiegrām, ja vien projekta rasējuma lapās nav norādīts savādāk. Stiegru sietus izgatavot, izmantojot kontaktmetināšanas vai siešanas paņēmieni. Stiegru sietu pārlaidums Lb = 30 stiegru diametri, bet ne mazāks kā 250 mm vai 2kāršu sietu acu izmērs. Stiegru pārlaidumus veidot izklaidus, turklāt atstatumā 30 diametri. Savienojamo darba stieņu šķērsgriezuma laukumam jābūt ne lielākam par 50% no stiegrojuma kopējā šķērsgriezuma laukuma.

Savienojamām stiegrām jāsaskaras savā starpā, ja tas nav iespējams, tad ne vairāk kā 4ø no mazākās savienojamās stiegras diametra. Stiegru katru otro krustpunktu pārsiet ar ø1.6 mm stiepli. Specifikācijā stiegru apjomi doti neievērojot stiegru pārlaidumus.
Stiegrošana saliekamo daļu elementos notiek saskaņā ar konstrukciju izgatavotāju.

Vispārīgi norādījumi
Visiem materiāliem un izstrādājumiem jābūt ar atbilstības sertifikātiem. Izpildot un pieņemot celtniecības un montāžas darbus, stingri ievērot LBN prasības par visiem celtniecības un montāžas darbiem.
No montāžas slodzēm un materiālu novietošanas, piepūles būvkonstrukcijās nedrīkst pārsniegt piepūles, kas attiecīgajai konstrukcijai paredzētas ekspluatācijas laikā, vai pieļaujamas pēc šo konstrukciju projektiem.
Būvmateriālu sakraušana esošo pamatu tuvumā vai uz būvbedres malas ir aizliegta.
Ievērot visus nepieciešamos pasākumus, veicot darbus negatīvas temperatūras ietekmē.
Gadījumā, ja būvniecības laikā rodas deformācijas un citas parādības, kas ir bīstamas jaunai celtnei vai blakus esošam ēkām, nekavējoties informēt pasūtītāju, ģenerāluzpņēmēju un projektēšanas organizāciju, lai kopīgi izstrādātu nepieciešamos inženiertehniskos pasākumus.
Būvdarbi veicami ievērojot LBN, tai skaitā darba drošības tehnikas noteikumus celtniecībā.

IZMANTOTO DOKUMENTU SARAKSTS

Apzīmējums	Nosaukums
LBN 204-14	Tērauda būvkonstrukciju projektēšana
LBN 203-15	Betona būvkonstrukciju projektēšana
LBN 207-15	Ģeotehniskā projektēšana
LBN 003-15	Būvklimatoloģija

Rasējumu saraksts	
Lapas numurs	Rasējuma lapas nosaukums
BK-1-00	Vispārīgie rādītāji. 1. kārta.
BK-1-01	1.kārta. Estrādes plāna fragments. Deju laukuma atjaunošana.
BK-1-02	1.kārta. Estrādes plāna fragments. Skatuves pārbūve.
BK-1-03	1. kārta. Karoga masta pamats.
BK-1-04	Principiālie stiegrojuma mezgli.

ŠĪ BŪVPROJEKTA BŪVKONSTRUKCIJU RISINĀJUMI ATBILST LATVIJAS BŪVNORMATĪVU UN CITU NORMATĪVO AKTU, KĀ ARĪ TEHNISKO VAI ĪPAŠO NOTEIKUMU PRASĪBĀM.
BŪVPROJEKTA BK DAĻAS VADĪTĀJS:

(VĀRDS UN UZVārDS)

(CERTIFIKĀTA NR.)

DATUMS

(PARAKSTS)



BŪPROJEKTA IZSTRĀDĀTĀJS UN AUTORS:

Acitektura SIA

Gaujas iela 8, Jēkabpils, LV-5201_VNR45403040580
BKN11731_MT29268754_e-pasts: acitektura@gmail.com

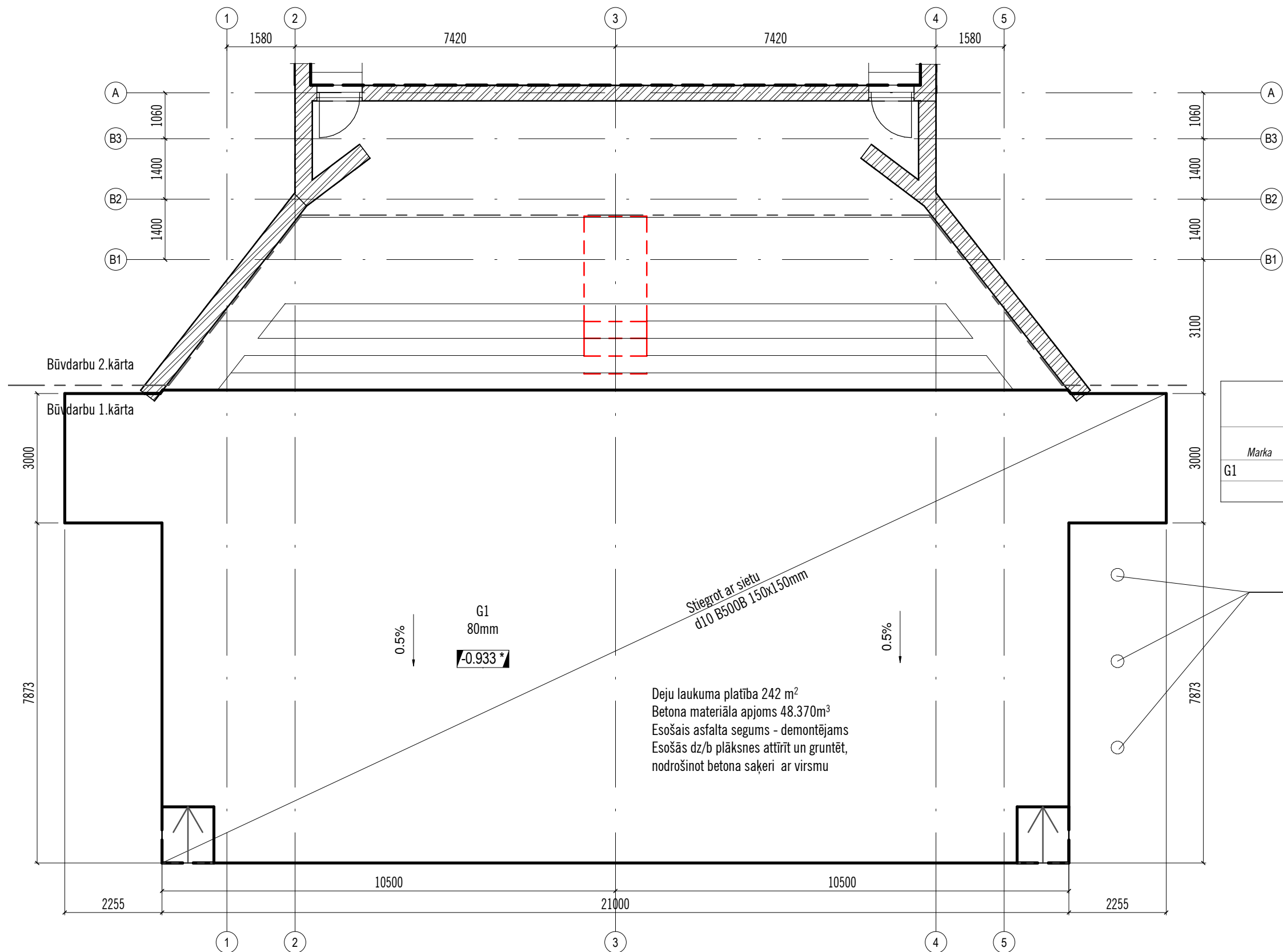
BŪVOBJEKTS: ROŽUPES ESTRĀDES PĀRBŪVE

LAPAS SATURS: Vispārīgie rādītāji. 1. kārta.

BŪVE:
ADRESE: "Estrāde", Rožupe, Rožupes pag., Līvānu novads
PASŪTĪTĀJS: Līvānu novada dome, Reģ. NR: 90000065595, Rīgas ielā 77, Līvāni
DARBS NR.: A_040_17
PROJEKTA VADĪTĀJS: A.Cikanovičs
BK DAĻAS VADĪTĀJS: M. Nikāzis

LAPAS MARKA: BK
LAPAS NR: BK-1-00
PROJEKTA STADIJA: BP
LAPU SKAITS:
DATUMS: 2017.06.06

ARHĪVS: A_040_17



Apzīmējumi

	esošās mūra sienas
	jaunbūvējamās sienas
	demontējamās konstrukcijas
	esošie pamati
	dz/betona elementi /grīdas, pamati/

Betona materiāla specifikācija deju laukumam.

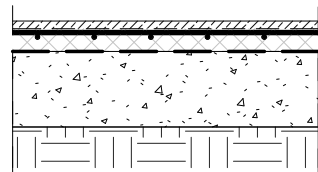
Marka	Apzīmējums	Daudz.	Materiāls	Piezīmes
		Apjoms [m³]		
G1	80mm	19.2 m³	C30/37/F50/XA1	
		19.2 m³		

Projektējamo karogu mastu
pamatu konstrukcijas skatīt lapā
BK-1-03

Piezīmes:

1. Par nosacīto atzīmi 0.000 pieņemta skatuves grīda.
2. Stiegru solis $s=150$ (izņemot atsevišķi apzīmētās).
3. Stiegru garensavienojumi - ar pārlaidumu - 35d, vienā šķērsgriezumā ne vairāk kā 50% no stieņu kopējā šķērsgriezuma.
4. Visu stiegrojuma sietu izgatavošanu veikt, izmantojot siešanas tehnoloģiju, izņemot rūpnieciski izgatavotajiem, kuriem ir pieļaujami punktveida metināti savienojumi.

G1
1 : 20



Paredzēt virsmas apstrādi ar cietinātāju (tehnoloģiju un risinājumu saskaņot autoruzraudzības kārtā) /skatīt AR sadaļā/ Monolīta betona plātne $b=80\text{mm}$, stiegrojuma siets d10 B500B 150x150mm Demontējamais esošais asfalta segums Esošās dz/b plātnes Esošā grunts



BŪPROJEKTA IZSTRĀDĀTĀJS UN AUTORS:

Acitektura SIA

Gaujas iela 8, Jēkabpils, LV-5201_VNR45403040580
BKN11731_MT29268754_e-pasts: acitektura@gmail.com

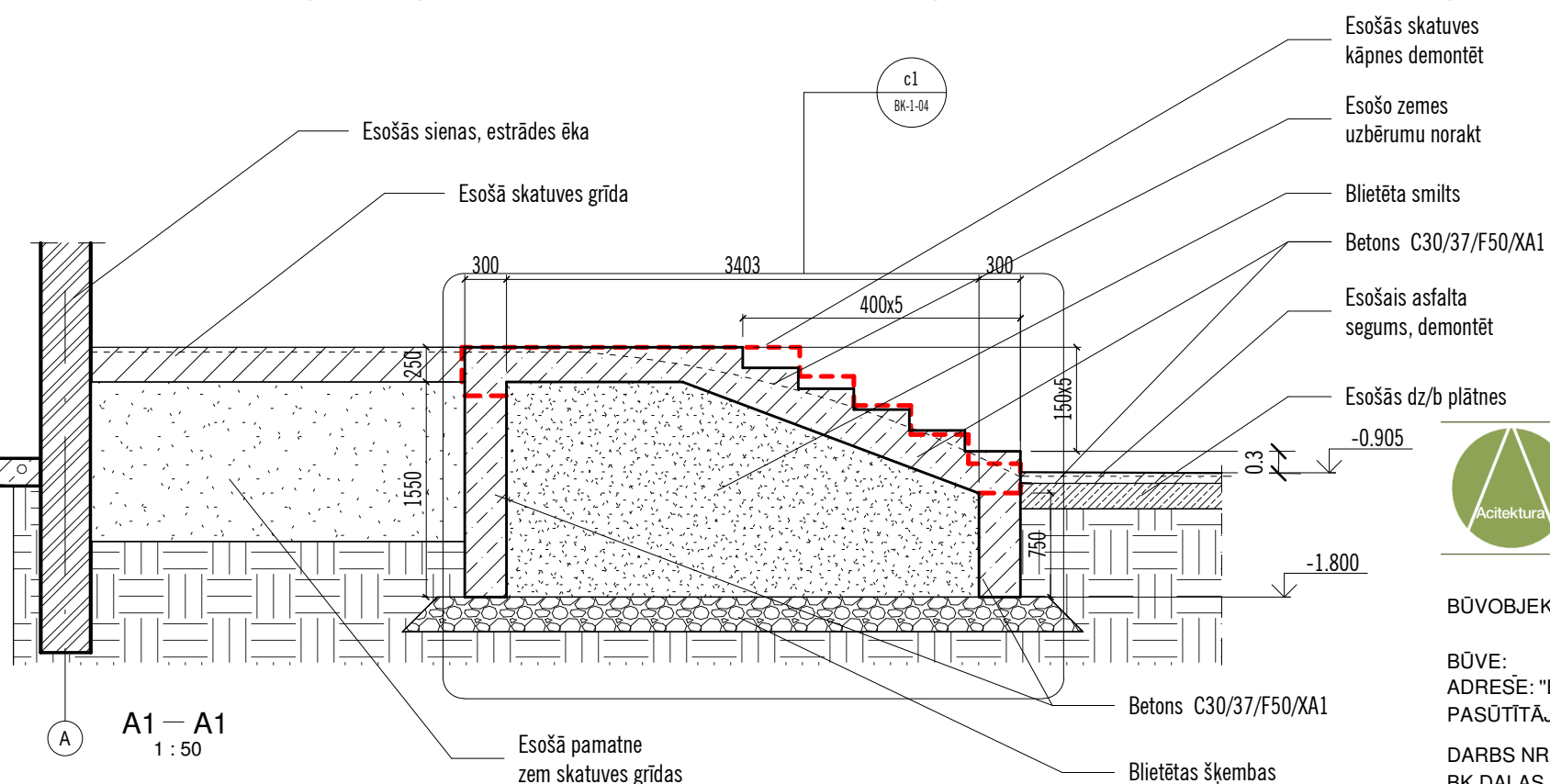
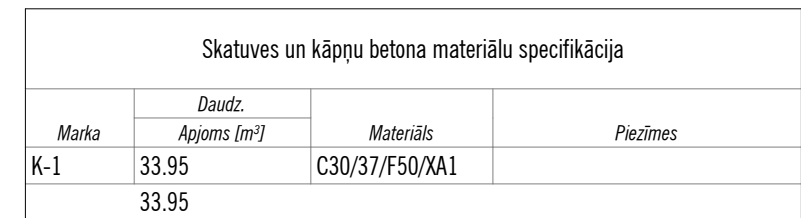
BŪVOBJEKTS: ROŽUPES ESTRĀDES PĀRBŪVE

BŪVE:
ADRESE: "Estrāde", Rožupe, Rožupes pag., Līvānu novads
PASŪTĪTĀJS: Līvānu novada dome, Reģ. NR: 90000065595, Rīgas ielā 77, Līvāni
DARBS NR.: A_040_17
BK DAĻAS VADĪTĀJS: M. Nikāzis
IZSTRĀDĀJA: E. Mucenieks

LAPAS SATURS: 1.kārta. Estrādes plāna fragments.
Deju laukuma atjaunošana.

LAPAS MARKA: BK
LAPAS NR: BK-1-01
PROJEKTA STADIJA: BP
LAPU SKAITS:
DATUMS: 2017.06.06

ARHĪVS: A_040_17



1. Par nosacīto atzīmi 0.000 pieņemta skatuves grīda.
2. Stiegru solis $s = 150$ (izņemot atsevišķi apzīmētās).
3. Stiegru garensavienojumi - ar pārlaidumu - 35d, vienā šķērsgriezumā ne vairāk kā 50% no stieņu kopējā šķērsgriezuma.
4. Visu stiegrojuma sietu izgatavošanu veikt, izmantojot siešanas tehnoloģiju, izņemot rūpnieciski izgatavotajiem, kuriem ir pieļaujami punktveida metināti savienojumi.

Siiu balstu stiprinājumos - PEIKKO enkurdetalas.



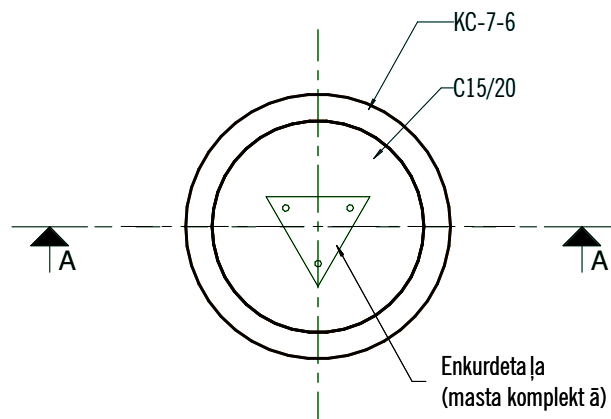
Acitektura SIA

Gaujas iela 8, Jēkabpils, LV-5201_VNR45403040580
BKN11731_MT29268754_e-pasts: acitektura@gmail.com

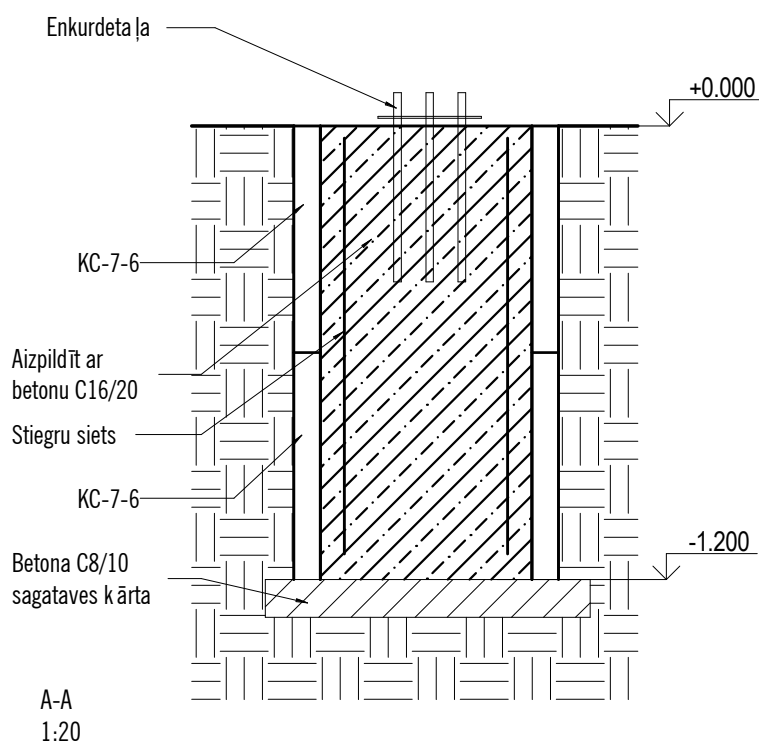
LAPAS SATURS: 1.kārta. Estrādes plāna fragments.
Skatuves pārbūve.

LAPAS MARKA: BK
LAPAS NR: BK-1-02
PROJEKTA STADIJA: BP
LAPU SKAITS:
DATUMS: 2017.06.06

ARHĪVS: A_040_17



Karoga masta pamats.
1:20



Piezīmes:

1. Grodi KC-7-6 pēc "Lugaži" kataloga.
2. Aizbetonējot ievietot stiegrojuma sietu 8 500S, s.150x150.
3. Visp. piezīmes sk. lapā BK-0-01.
4. Lapu sk. kopā ar lapu GP-1.



BŪPROJEKTA IZSTRĀDĀTĀJS UN AUTORS:

Acitektura SIA

Gaujas iela 8, Jēkabpils, LV-5201_VNR45403040580
BKN11731_MT29268754_e-pasts: acitektura@gmail.com

BŪVOBJEKTS: ROŽUPES ESTRĀDES PĀRBŪVE

LAPAS SATURS: 1. kārta. Karoga masta pamats.

BŪVE: -

ADRESE: "Estrāde", Rožupe, Rožupes pag., Līvānu novads

PASŪTĪTĀJS: Līvānu novada dome, Reģ. NR: 90000065595, Rīgas ielā 77, Līvāni

DARBS NR.: A_028_16

BK DAĻAS VADĪTĀJS: M. Nikāzis

IZSTRĀDĀJA: E. Mucenieks

LAPAS MARKA: BK

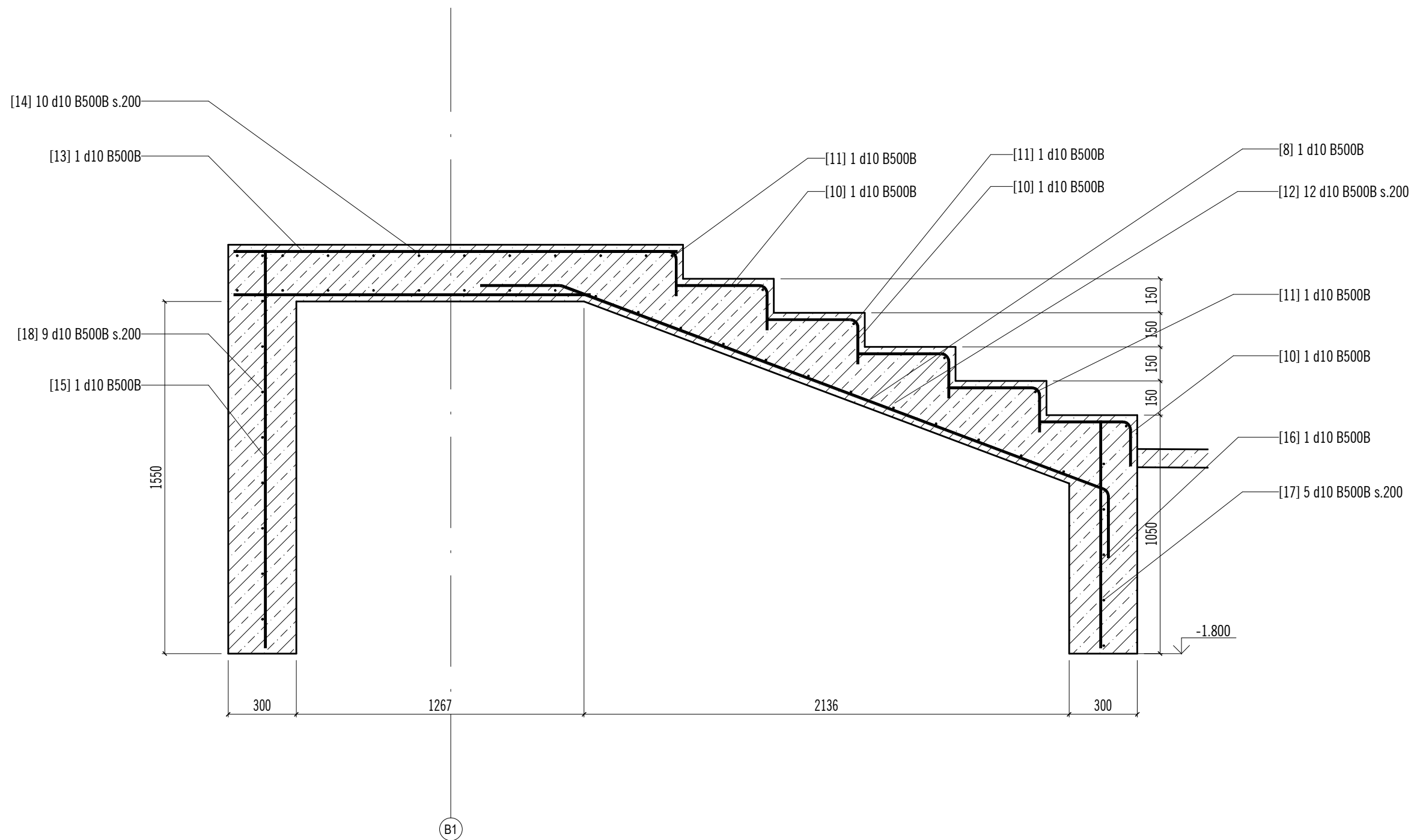
LAPAS NR: BK-1-03

PROJEKTA STADIJA: BP

LAPU SKAITS:

DATUMS: 2017.06.06

ARHĪVS: ---



C1 — C1
1 : 20



BŪPROJEKTA IZSTRĀDĀTĀJS UN AUTORS:

Acitektura SIA

Gaujas iela 8, Jēkabpils, LV-5201_VNR45403040580
BKN11731_MT29268754_e-pasts: acitektura@gmail.com

BŪVOBJEKTS: ROŽUPES ESTRĀDES PĀRBŪVE

LAPAS SATURS: Principālie stieģrojuma mezgli.

BŪVE:

ADRESE: "Estrāde", Rožupe, Rožupes pag., Līvānu novads

PASŪTĪTĀJS: Līvānu novada dome, Reģ. NR: 90000065595, Rīgas ielā 77, Līvāni

DARBS NR.: A_040_17

BK DAĻAS VADĪTĀJS: M. Nikāzis

IZSTRĀDĀJA: E. Mucenieks

LAPAS MARKA: BK

LAPAS NR: BK-1-04

PROJEKTA STADIJA: BP

LAPU SKAITS:

DATUMS: 2017.06.06

ARHĪVS: A_040_17